

- PWP** przeciwpożarowy wyłącznik prądu
- X-Wall K9 14 W
- RING N 53 W
- Ametyst PC500 LED 34 W
- AW oprawa RINO LED COR 1 h SE AT (TM TECHNOLOGIE)
- awaryjna oprawa CLASIC DELUXE 1 h SE AT (TM TECHNOLOGIE)
- awaryjna oprawa awaryjna zewnętrzna 1 h, typ ONTEC COLD W1 IP 65 (TMT)
- czujnik ruchu
- oprawa LED z czujnikiem zmierzchu i ruchu
- oprawa LED
- czujnik zmierzchu
- FIBRA 2x36 W
- FIBRA 2x18 W

Instalację wykonać w tynku.
 Osprzet z tworzywa wtykowy, w pomieszczeniach gospodarczych, łazienkach wtykowy szczelny.
 Przekroje przewodów i wielkości zabezpieczeń zgodnie ze schematem ideowym zasilania.
 Typy opraw zgodnie z opisem.
 Wszystkie gniazda ze stykiem ochronnym.

ochrona od porażeń:
 samoczynne odłączenie w układzie TN-C-S

Konstrukcyjna Pracownia Projektowa Piotr Jan Wojtczak

ul. Zagajewskiego 18/28 tel.: 600 513 056
 Włocławek e-mail: piotrowojtczak@o2.pl

Obiekt: Budowa 2 budynków mieszkalnych jednorodzinnych dla potrzeb wychowanków Domu Dziecka w Lubieniu Kujawskim wraz z infrastrukturą

Adres: Lubień Kujawski działka nr 307/6; 307/7; 307/9; 307/10; 307/11 obręb Lubień Kujawski Data: 07.2016 r.

Inwestor: Powiat Włocławski ul. Cyganka 28 87-800 Włocławek Skala: 1:100

Nazwa rys.: BUDYNEK 1 (z kotłownią) - parter INSTALACJA ELEKTRYCZNA Nr: E-1

BRANŻA ELEKTRYCZNA

Projektant: inż. Jarosław Szczepny upr.: WBPP-AN-8386-5/46/81 Wk spec.: instalacyjno-inżynierska w zakresie instalacji elektrycznych KUP/IE/2445/01 Podpis:

- Instalację wykonać w tynku.
Osprzet z tworzywa wtykowy, w pomieszczeniach gospodarczych, łazienkach wtykowy szczelny.
Przekroje przewodów i wielkości zabezpieczeń zgodnie ze schematem ideowym zasilania.
Typy opraw zgodnie z opisem.
Wszystkie gniazda ze stykiem ochronnym.

ochrona od porażeń:
samoczynne odłączenie w układzie TN-C-S

Objekt: Budowa 2 budynków mieszkalnych jednorodzinnych dla potrzeb wychowanków Domu Dziecka w Lubieniu Kujawskim wraz z infrastrukturą

Adres: Lubień Kujawski działka nr 307/6;
307/7; 307/9; 307/10; 307/11
obręb Lubień Kujawski

Data:
07.2016 r.

Inwestor:	Powiat Włocławski ul. Cyganka 28 87-800 Włocławek
-----------	---

Skala:
1:100

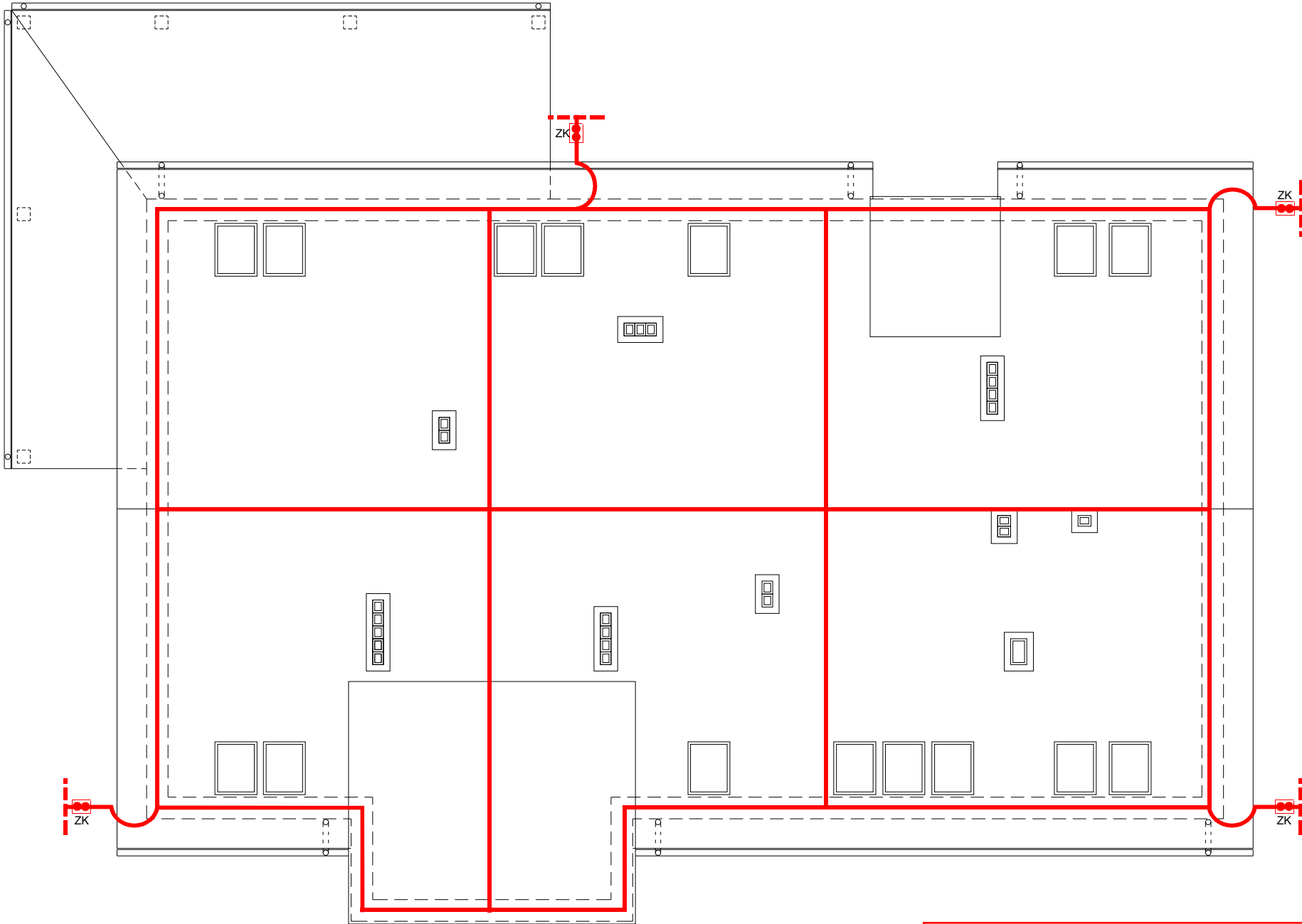
Nazwa rys.: **BUDYNEK 1 (z kotłownią) - piętro**
INSTALACJA ELEKTRYCZNA

Nr: **E-2**

BRANŻA ELEKTRYCZNA

Projektant:
inż. Jarosław Szczesny
upr.: WBPP-AN-8386-5/46/81 Wk
spec.: instalacyjno-inżynieryjna
w zakresie instalacji elektrycznych
KUP/E/2445/01

Podpis:



□ puszka kontrolno-pomiarowa montowana w podłożu

Instalację wykonać drutem DFe 8 mm.
Zwody poziome montować na podstawach izolacyjnych.
Zwody pionowe wykonać w rurce RVS 28 w warstwie izolacyjnej.
Dla budynku zaprojektowano uziom fundamentowy.
Uziom wykonać bednarką FeZn 30x4 mm.
Złącza kontrolne montować w puszkach kontrolno - pomiarowych w podłożu.

$$\text{Rezystancja uziemienia } R_z \leq 10 \, \Omega$$

W przypadku braku możliwości uzyskania wymaganej rezystancji wykonać dodatkowe uziomy prętowe.

ochrona od porażień:
samoczynne odłączenie w układzie TN-C-S

Konstrukcyjna Pracownia Projektowa
Piotr Jan Wojtczak
ul. Zagajewskiego 18/28
Włocławek

tel.: 600 513 056
e-mail: piotrwojtczak@o2.pl

Obiekt: Budowa 2 budynków mieszkalnych jednorodzinnych dla potrzeb wychowanków Domu Dziecka w Lubieniu Kujawskim wraz z infrastrukturą

Adres: Lubień Kujawski działka nr 307/6; 307/7; 307/9; 307/10; 307/11 obręb Lubień Kujawski

Data: 07.2016 r.

Inwestor: Powiat Włocławski
ul. Cyganka 28
87-800 Włocławek

Skala: 1:100

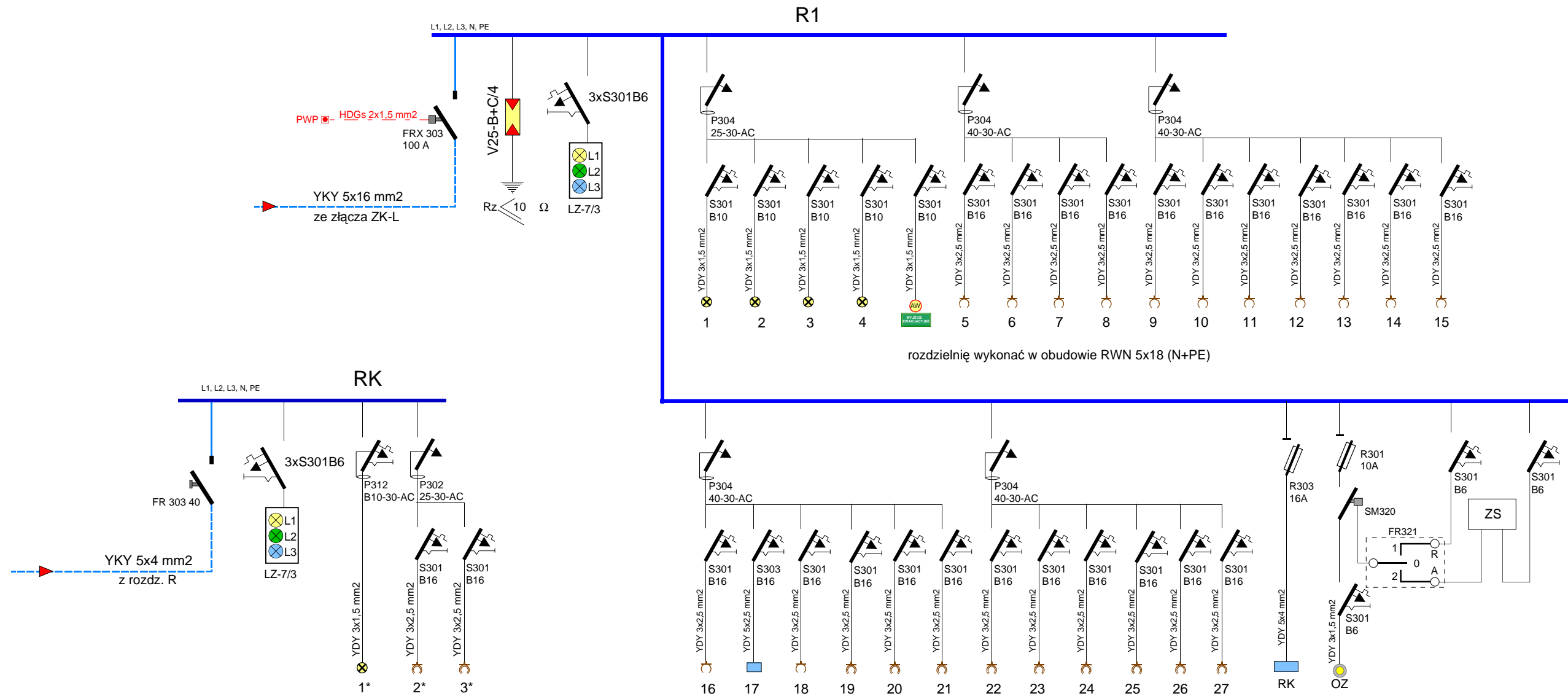
Nazwa rys.:
**BUDYNEK 1 (z kotłownią) -
INSTALACJA ODGROMOWA**

Nr:
E-3

BRANŻA ELEKTRYCZNA

Projektant:
inż. Jarosław Szczęsny
upr.:WBPP-AN-8386-5/46/81 Wk
spec.: instalacyjno-inżynieryjna
w zakresie instalacji elektrycznych
KUP/IE/2445/01

Podpis:



ochrona od porażeń:
samoczynne odłączenie w układzie TN-C-S

Konstrukcyjna Pracownia Projektowa
Piotr Jan Wojtczak

ul. Zagajewskiego 18/28 Włocławek tel.: 600 513 056 e-mail: piotrowojtczak@o2.pl

Obiekt: Budowa 2 budynków mieszkalnych jednorodzinnych dla potrzeb wychowanków Domu Dziecka w Lubieniu Kujawskim wraz z infrastrukturą

Adres: Lubień Kujawski działka nr 307/6; 307/7; 307/9; 307/10; 307/11 obręb Lubień Kujawski Data: 07.2016 r.

Inwestor: Powiat Włocławski ul. Cyganka 28 87-800 Włocławek Skala:

Nazwa rys.: BUDYNEK 1 (z kotłownią) - parter SCHEMAT IDEOWY ZASILANIA Nr: E-4

BRANŻA ELEKTRYCZNA

Projektant: inż. Jarosław Szczepny upr.:WBPP-AN-8386-5/46/81 Wk spec.: instalacyjno-inżynieryjna w zakresie instalacji elektrycznych KUP/IE/2445/01 Podpis: