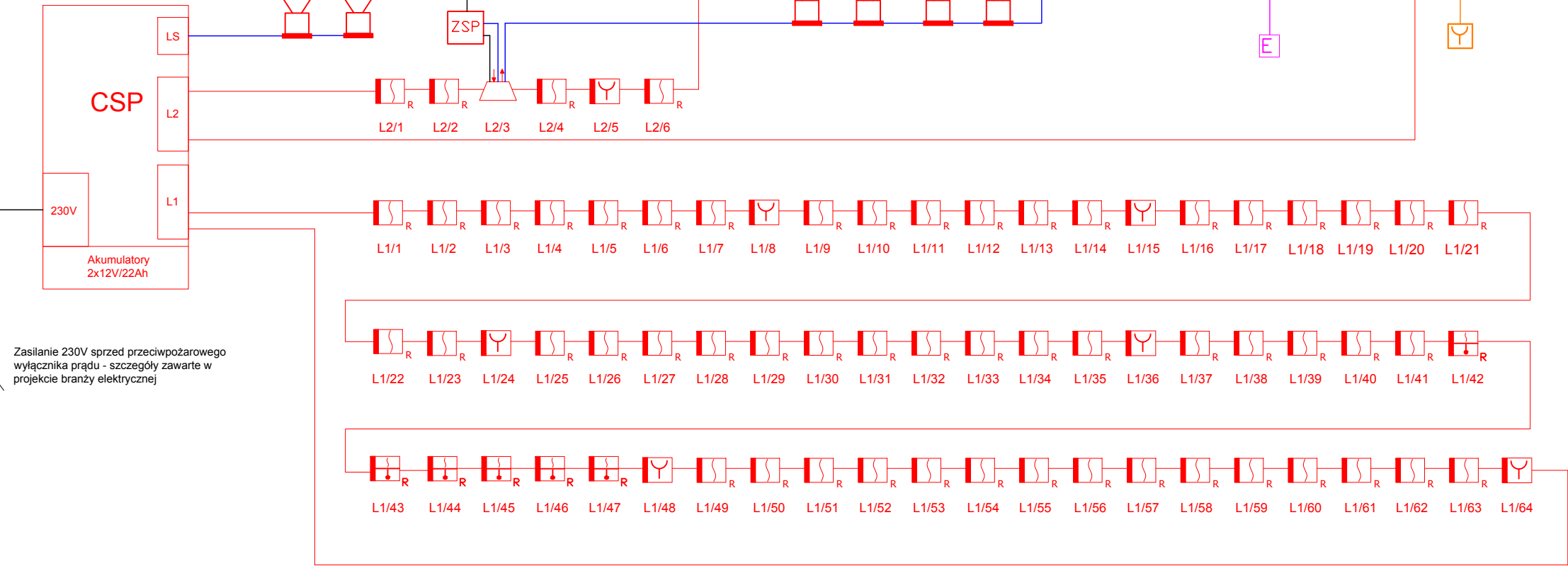


OZNACZENIA	
	Centrala Sygnalizacji Pożaru
	Centrala Systemu Oddymiania
	Optyczna czujka dymu
	Multisensorowa czujka dymu i temperatury
	Ręczny ostrzegacz pożarowy
	Ręczny przycisk oddymiania
	Przycisk przewietrzania
	Sygnalizator akustyczno-optyczny
	Moduł kontrolno-sterujący
	Moduł sterujący
	Chwytał elektromagnetyczny drzwiowy
	Zasilacz sygnalizacji i automatyki pożarowej
	Siłownik elektryczny 24V
	Niepalna puszka instalacyjna

I PIĘTRO

PARTER



- Linie dozorowe - YnTKSYekw 1x2x0,8 mm²
- Linia przycisków oddymiania - HTKSHekw PH 90 3x2x0,8 mm²
- Linia drzwiowych chwytałów elektromagnetycznych - OMY 2x1 mm²
- Linia sygnalizatorów akustyczno-optycznych - HDGs 2x1,5 mm²
- Zasilanie siłownika kłapy dymowej - HDGs 3x1,5 mm²
- Sygnały sterujące - HTKSH PH 90 1x2x1 mm²
- Linia przycisku przewietrzania - OMY 3x1 mm²

- załączenie sygnalizatorów akustyczno-optycznych
- kontrola pracy zasilacza ZSP
- wyłączenie centrali wentylacyjnej NW1
- wyłączenie centrali wentylacyjnej NW2
- wyłączenie centrali wentylacyjnej N3
- sygnał sterujący zjazdem windy

BIURO USŁUG POŻARNICZYCH OCHRONY PRACY I ŚRODOWISKA Ryszard Sudomir ul. Planty 20 B 87-800 Włocławek		TEMAT PROJEKT TECHNICZNY SYSTEMU SYGNALIZACJI POŻARU I ODDYMNIANIA KLATKI SCHODOWEJ	
NAZWA INWESTYCJI BUDOWA POWIATOWEGO CENTRUM KSZTAŁCENIA ZAWODOWEGO NA BAZIE ORGANIZACYJNEJ ZS W CHODCZU WRAZ Z INFRASTRUKTURĄ		NAZWA RYSUNKU INSTALACJA SSP - SCHEMAT IDEOWY	
ADRES INWESTYCJI 87-860 Lubieniec, gm. Chodecz dz. nr 223/2, 220, 225		PROJEKTANT inż. Marcin Kapuściński	PODPIS
INWESTOR Powiat włocławski ul. Cyganka 28, 87-800 Włocławek		SPRAWDZAJĄCY inż. Ryszard Sudomir	PODPIS
		SKALA ---	DATA 7.03.2018r.
		NR RYSUNKU 3 z 3	