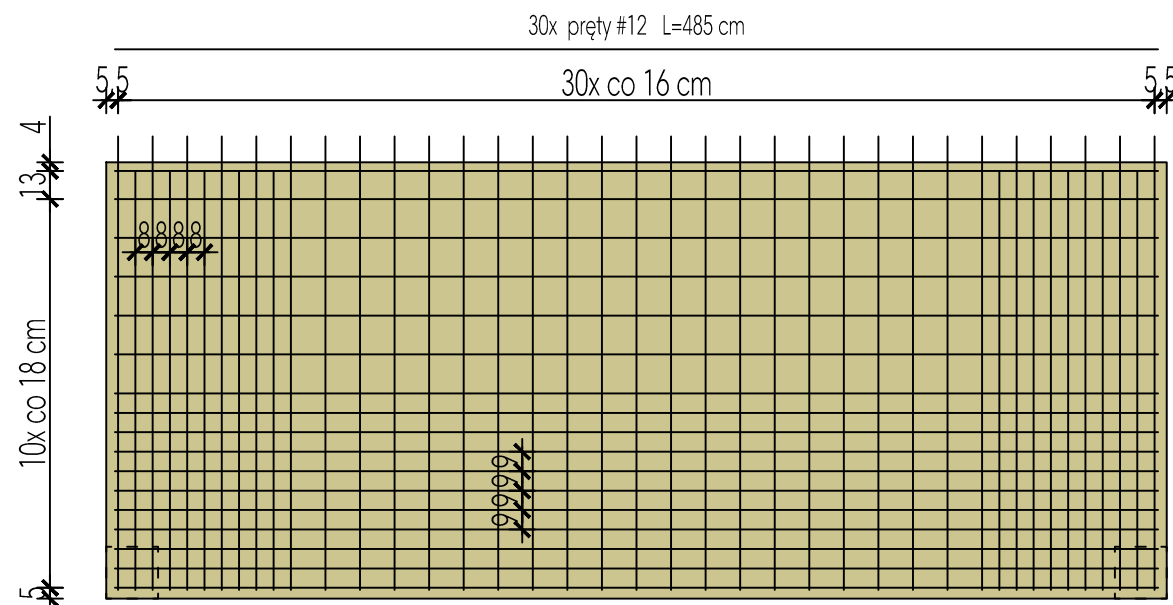


ZBROJENIE DOLNE PŁYTY

* otulenie prętów 3 cm

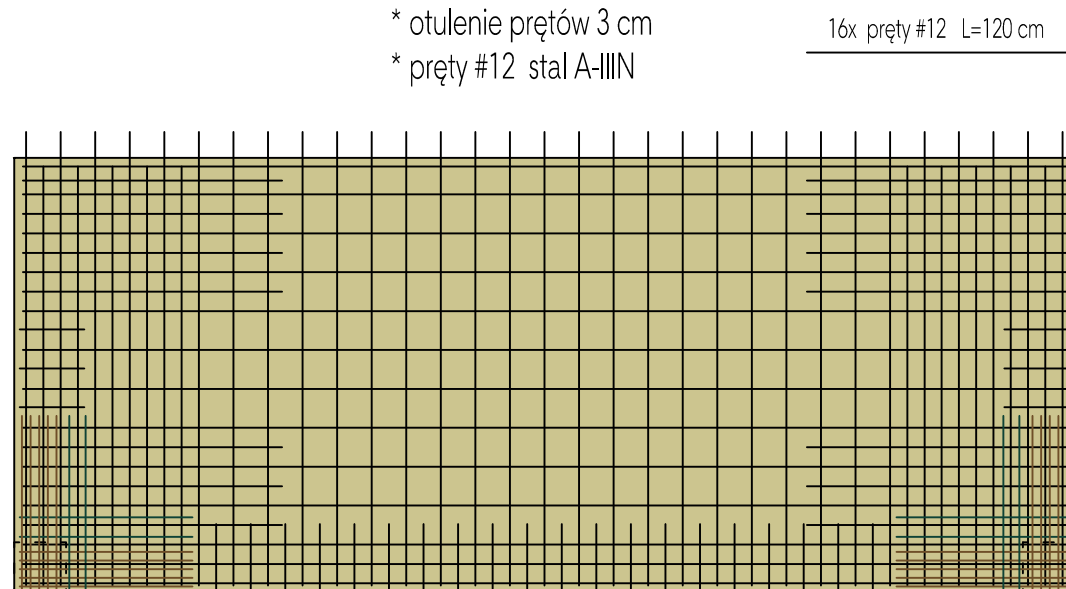
* pręty #12 stal A-IIIN



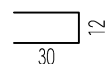
ZBROJENIE GÓRNE PŁYTY

* otulenie prętów 3 cm

* pręty #12 stal A-IIIN



dodatkowe zbrojenie wolnych krawędzi płyty
#12 L=72 cm szt. 26



dodatkowe zbrojenie na ścinanie
kotwione w słupie
#12 L=145 cm, szt. 20



20x pręty #12 L=195 cm

62x pręty #12 L=210 cm

20

dodatkowe zbrojenie na ścinanie
#12 L=134 cm, szt. 8

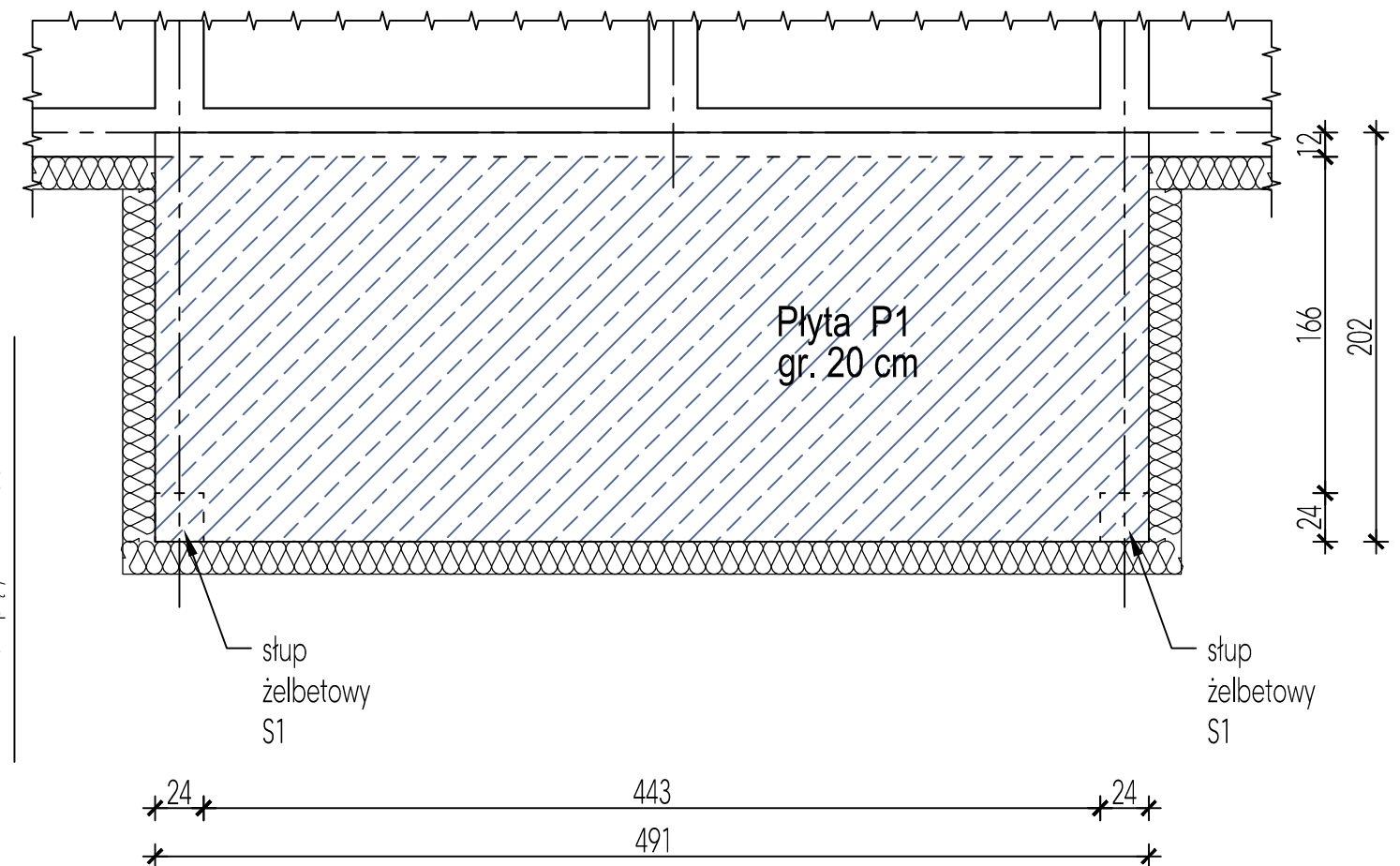


Beton klasy C20/25

Stal zbrojeniowa klasy A=IIIN

PRĘTY ZBROJENIOWE ZAKOTWIĆ W WIEŃCU OBWODOWYM

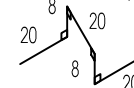
Podane zbrojenie dotyczy 1 płyty P1 w Budynku 1.
W Budynku 2 - płyta taka sama.



elementy dystansowe

4 szt./m²

pręty Ø6



Konstrukcyjna Pracownia Projektowa
Piotr Jan Wojtczak

ul. Zagajewskiego 18/28
Włocławek

tel.: 600 513 056

e-mail: piotrowojtczak@o2.pl

Obiekt: Budowa 2 budynków mieszkalnych
jednorodzinnych dla potrzeb wychowanków
Domu Dziecka w Lubieniu Kujawskim wraz z infrastrukturą

Adres: Lubień Kujawski działka nr 307/6;
307/7; 307/9; 307/10; 307/11
obręb Lubień Kujawski

Data:
07.2016 r.

Inwestor: Powiat Włocławski
ul. Cyganka 28
87-800 Włocławek

Skala:
1:35

Nazwa rys.: PŁYTA ŻELBETOWA P1
(WYKUSZ)

Nr:
K13

ZESPÓŁ PROJEKTOWY

Konstrukcja:

Sprawdzający:

mgr inż. Piotr Wojtczak
uprawnienia budowlane w specjalności
konstrukcyjno-budowlanej do projektowania
bez ograniczeń nr KUP/0005/P00K/07

mgr inż. Anna Krysztofiak
uprawnienia budowlane w specjalności
konstrukcyjno-budowlanej do projektowania
bez ograniczeń nr UA-V-7342-5/11/97 Wk