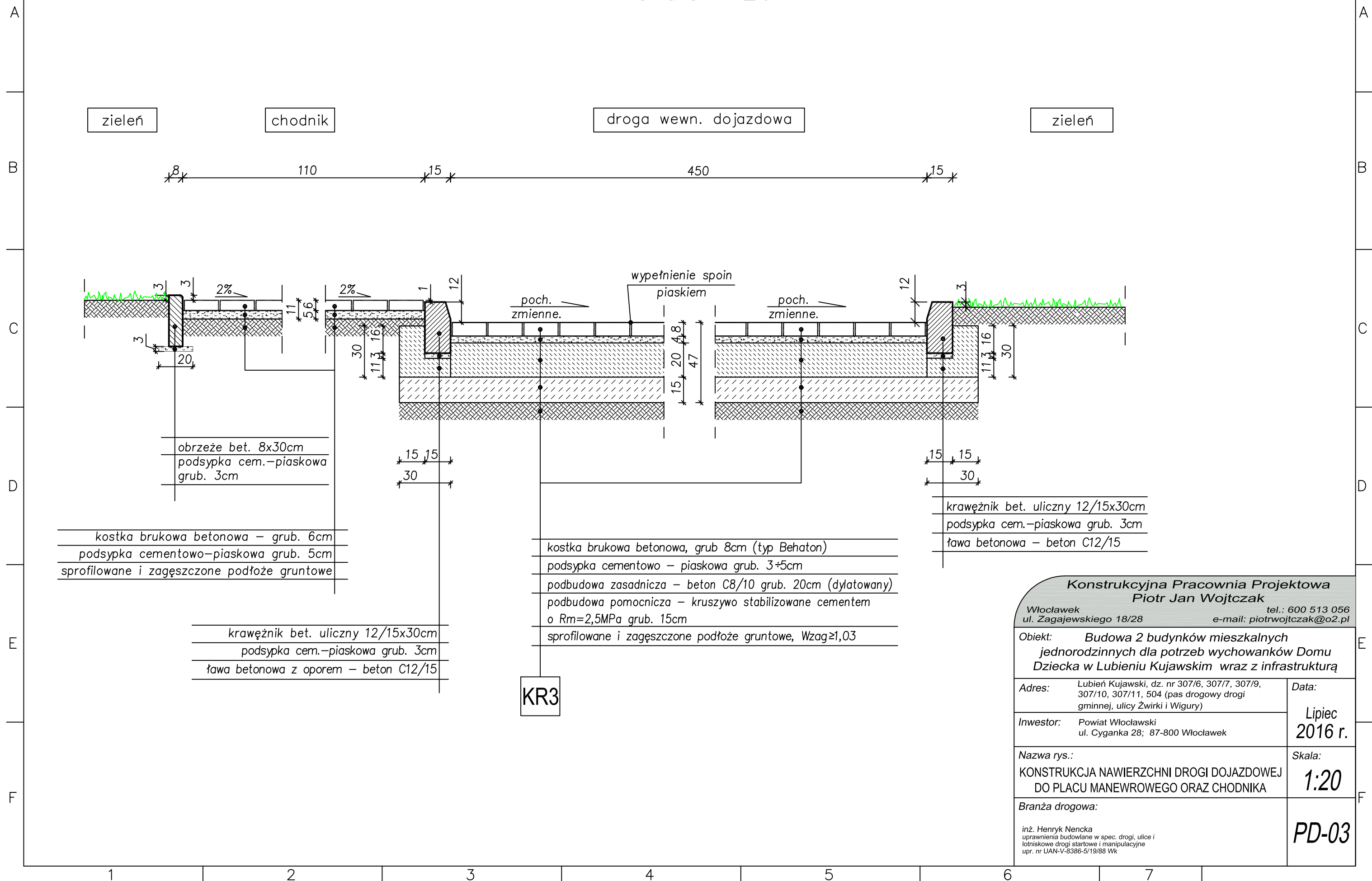


# Konstrukcja nawierzchni drogi dojazdowej do placu manewrowego oraz chodnika skala 1:20



**Konstrukcyjna Pracownia Projektowa**  
**Piotr Jan Wojtczak**

Włocławek tel.: 600 513 056  
ul. Zagajewskiego 18/28 e-mail: piotrwojtczak@o2.pl

Obiekt: Budowa 2 budynków mieszkalnych  
jednorodzinnych dla potrzeb wychowanków Domu  
Dziecka w Lubieniu Kujawskim wraz z infrastrukturą

Adres: Lubień Kujawski, dz. nr 307/6, 307/7, 307/9,  
307/10, 307/11, 504 (pas drogowy drogi  
gminnej, ulicy Żwirki i Wigury)

Inwestor: Powiat Włocławski  
ul. Cyganka 28; 87-800 Włocławek

Nazwa rys.: KONSTRUKCJA NAWIERZCHNI DROGI DOJAZDOWEJ  
DO PLACU MANEWROWEGO ORAZ CHODNIKA

Branża drogowa:

inż. Henryk Nencka  
uprawnienia budowlane w spec. drogi, ulice i  
lotniskowe drogi startowe i manipulacyjne  
upr. nr UAN-V-8386-5/19/88 Wk

Data:  
Lipiec  
2016 r.

Skala:  
1:20

PD-03