

LEGENDA

■ miejsce zamontowania hydrantu projektowanego
□ obecne miejsce zamontowania hydrantu istniejącego

HP-301

H-25

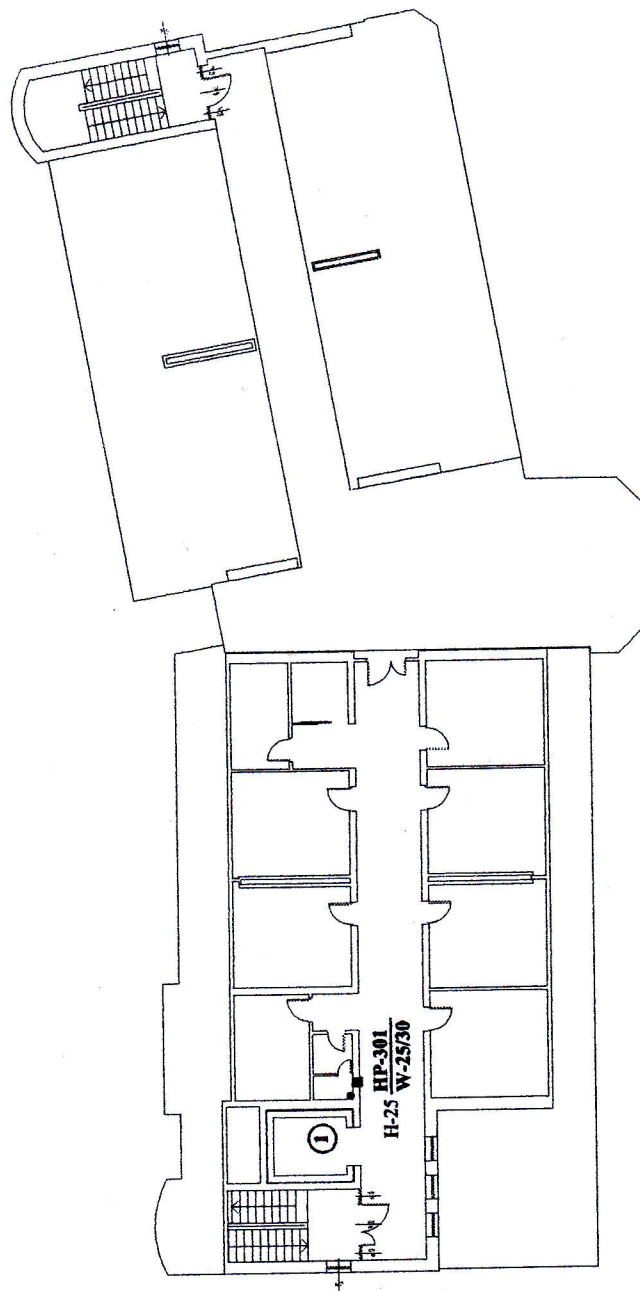
W-25/30

nr. hydrantu projektowanego

hydrant istniejący z węzłem płasko układanym

hydrant projektowany fi 25 zamontowany we wnęce ścił z węzłem półzłożynym dł. 30m.

Projektowane hydranty wg PN-EN671-1



PRACOWNIA PROJEKTOWA I NADZORU

ul. Stokrotkowa 3 87-800 WŁOCŁAWEK

TYTUŁ:		OPIS	DATA
Instalacja wodociągowa			12.10.2011 r.
przebiegająca wewnątrz			12.10.2011 r.
INWESTOR:			
Dom Pomocy Społecznej			
ul. M. Kopernika w Kowale			
BRANŻA:		SANITARNA	
NAZWA RYSUNKU:		RZUT PODDASZA	
SKALA:		1 : 200	
NR. RYS.:		6	