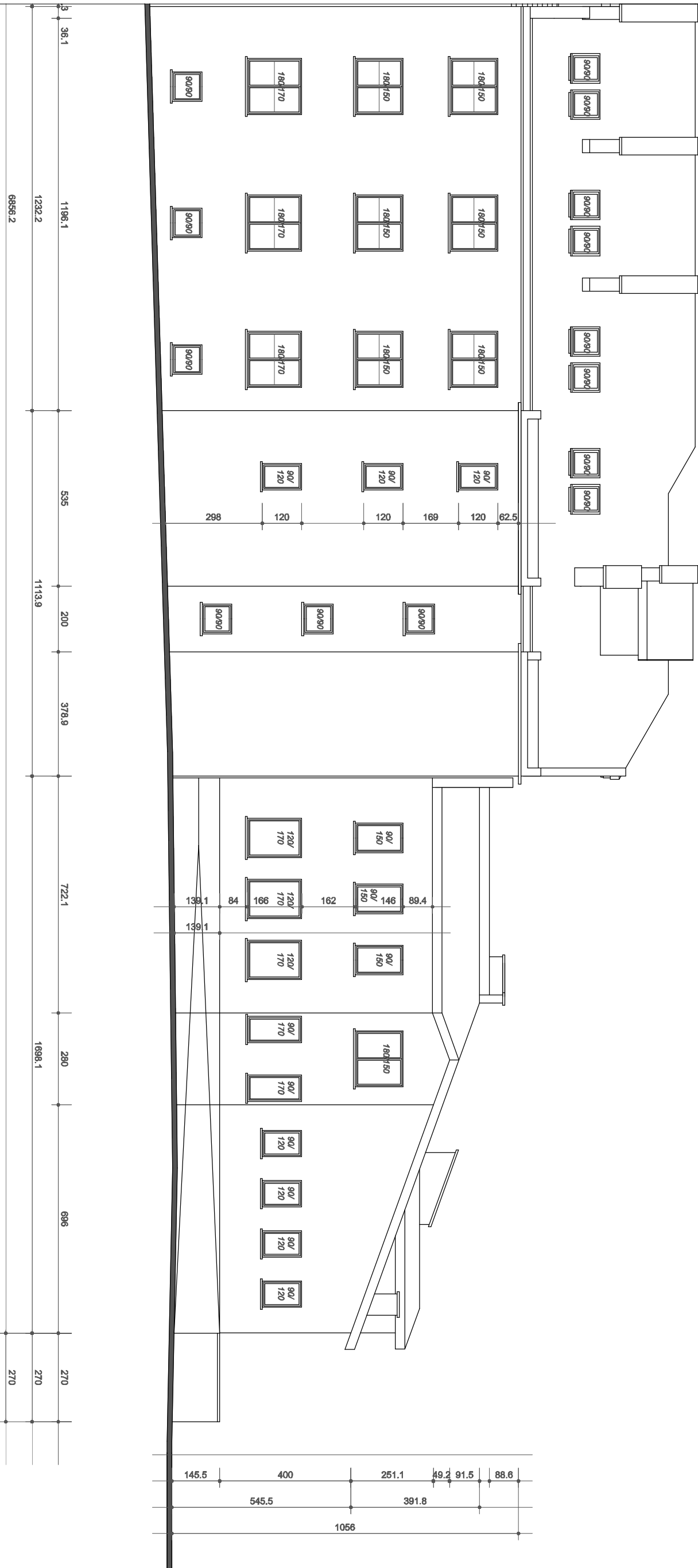



WZJUT KOMPLEKSU BUDYNKÓW, JEST ROZCZŁONKOWANY, W CELU DOKŁADNEGO WYMIAROWANIA DOKONANO KŁADÓW POSZCZEGÓLNYCH PŁASZCZYZN ELEWACJI NA RZUTNIE PIONOWĄ.



			PRACOWNIA PROJEKTOWA, NADZOR I REALIZACJA INWESTYCJI		
87-820 Chojów 1 w Łódzku 3, NIP: 585-054-67-9 Kam 003 907 813					
PROJEKT:	Terminomodernizacja budynku użyteczności publicznej Domu Pomocy Społecznej w Kowalu na dz. nr 781/1, 781/2, 782, obręb miasto Kowal.				
RYSUINEK:	ELEWACJA POŁNOCA - INWENTARYZACJA				
OBIEKT:	BUDOWA POMOCY SPOŁECZNEJ W KOWALU				
BRANŻA :	DROGOWA				
INWESTOR :	DYREKTOR DOMU POMOCY SPOŁECZNEJ W KOWALU UL. KOPIERNIKA, 87-820 KOWAL				
ADRES OBIEKTU:	UL. KOPIERNIKA, 87-820 KOWAL DZ. NR 781/1, 781/2, 782 OBRĘB KOWAL MIASTO				
PROJEKTANT	ALBISZEWER ZDOLNOKORSKI ul.p.p.Łódź 66/68/69K		SKALA 1:100	DATA 02.07.2018R	
SPRAWDZAJĄCY			RYSUINEK NR	STRONA	
ASYSTENT PROJ.	MARCIN PODLUSKI		A-2		