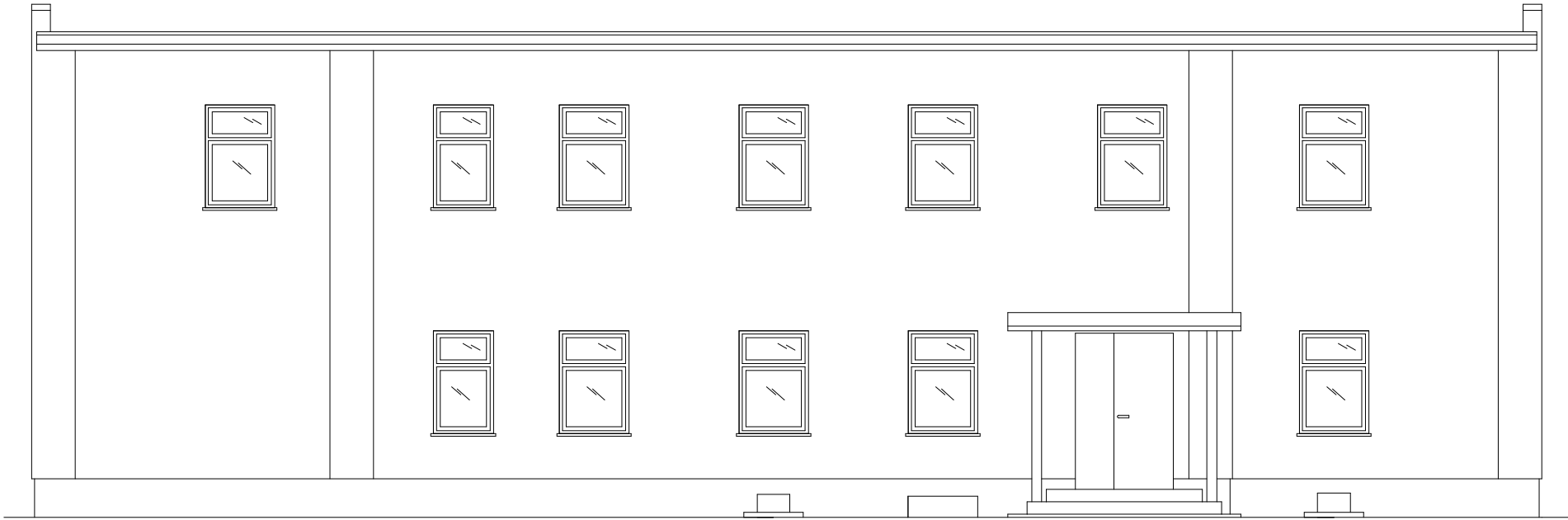
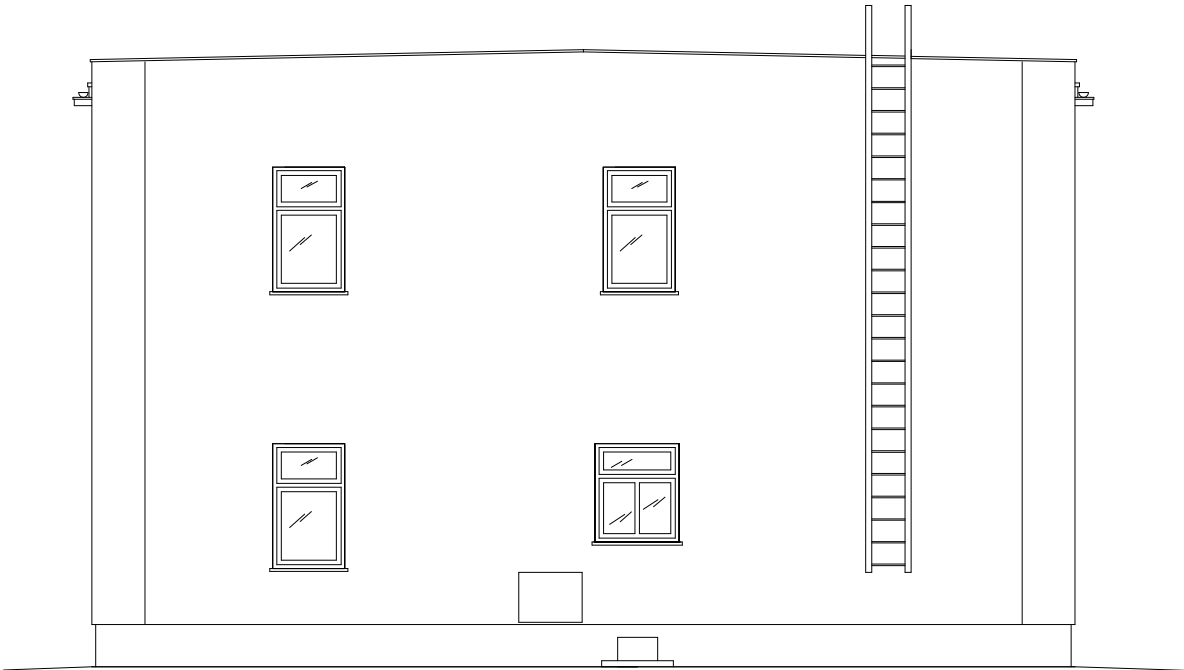


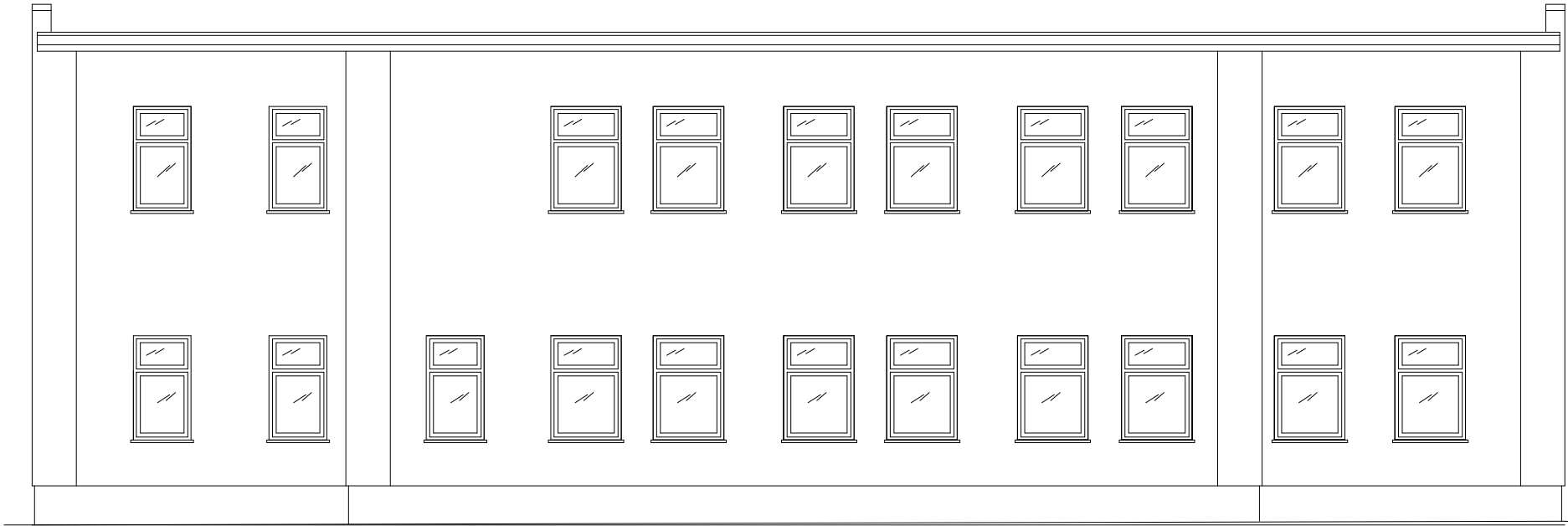
ELEWACJA PÓŁNOCNA



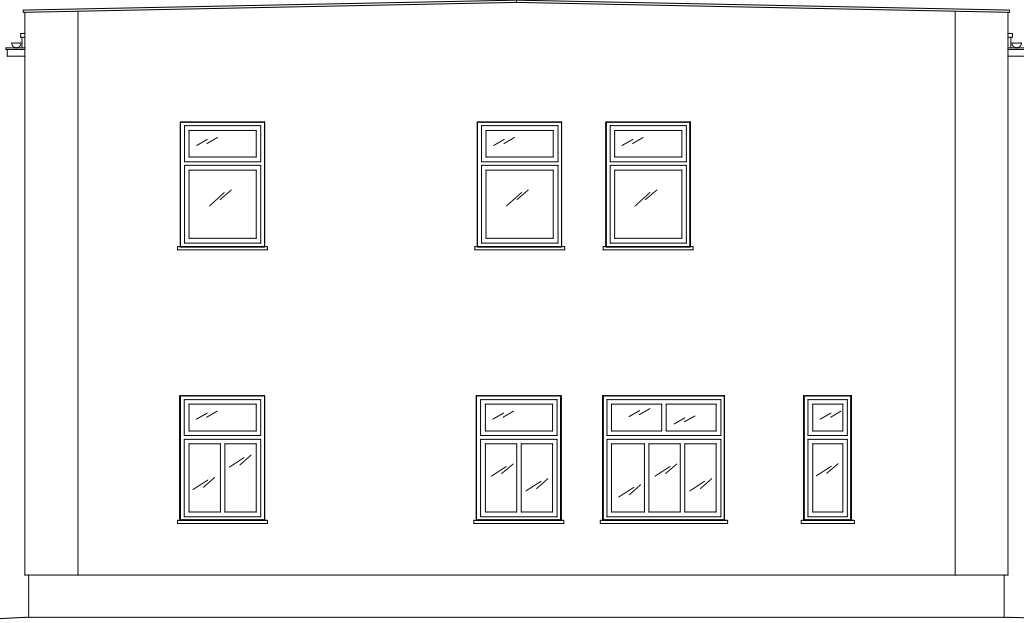
ELEWACJA ZACHODNIA



ELEWACJA POŁUDNIOWA



ELEWACJA WSCHODNIA



Niniejsze opracowanie chronione jest prawem autorskim (Ustawa z dnia 4 lutego 1994 Dz. U. z 2000 r. Nr 80, poz. 904) . Nie może być kopiowane, ani udostępniane bez zgody projektantów.

<b>GOLDMAN &amp; WHITE LINE ARCHITECTS</b> spółka z ograniczoną odpowiedzialnością spółka komandytowa 61-564 Poznań, ul. Górna Wilda 68/21 , tel. 608323512      arkadiusz.szczerek@gmail.com		
OBIEKT:	Adaptacja istniejącego budynku internatu na budynek mieszkalny wielorodzinny na działce nr 89/8 położonej w obrębie ewid. Brzezie, gmina Brześć Kujawski	
INWESTOR:	Powiat Włocławski ul. Cyganka 28 87 - 800 Włocławek	
BRANŻA :	ARCHITEKTURA	
RODZAJ OPRACOWANIA :	PROJEKT BUDOWLANO - WYKONAWCZY	
PRZEDMIOT:	ELEWACJE - INWENTARYZACJA	
PROJEKTOWAŁ: Autor projektu: mgr inż. arch. Arkadiusz Szczerek nr 30/WPOKK/2014	PODPIS	
SPRAWDZIŁ: mgr inż. arch. Dominik Stempniak nr 18/PKOKK/2014		
DATA:		
SKALA:	3 wrzesień 2015 1: 100	