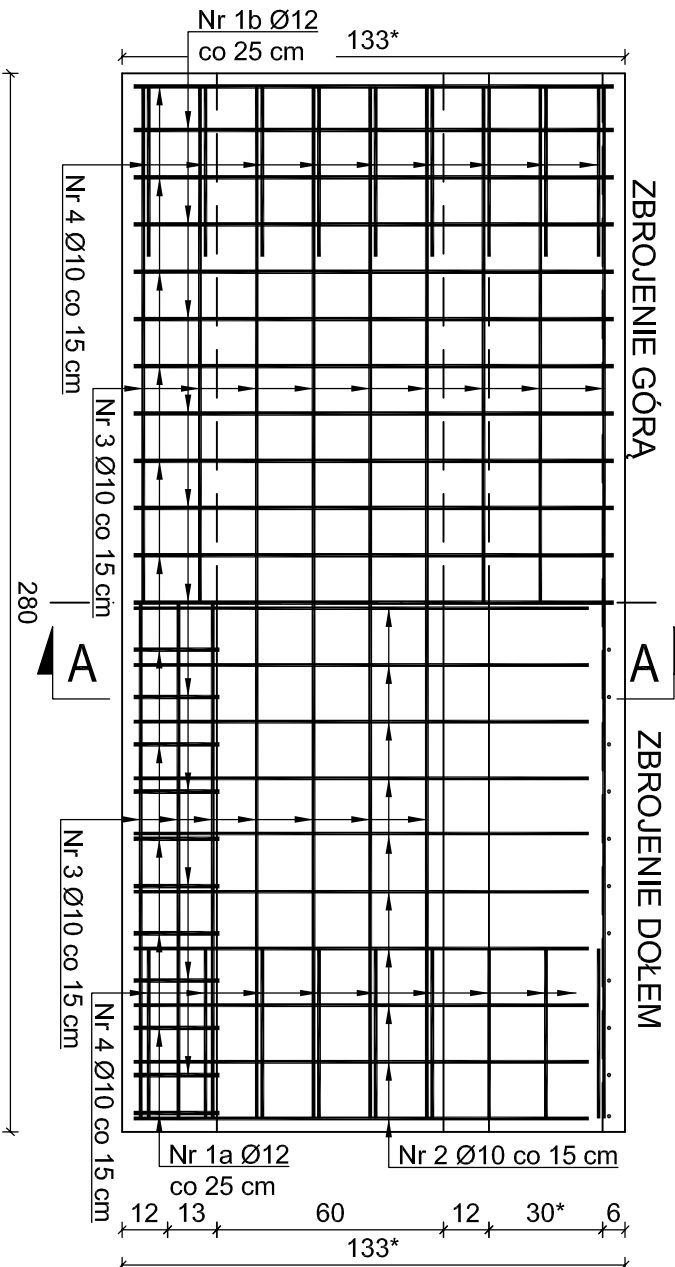


WSPORNIK POD CHODNIK  
NA DŁUGOŚCI PRZYCZÓŁKA

SKALA 1:20, 1:50

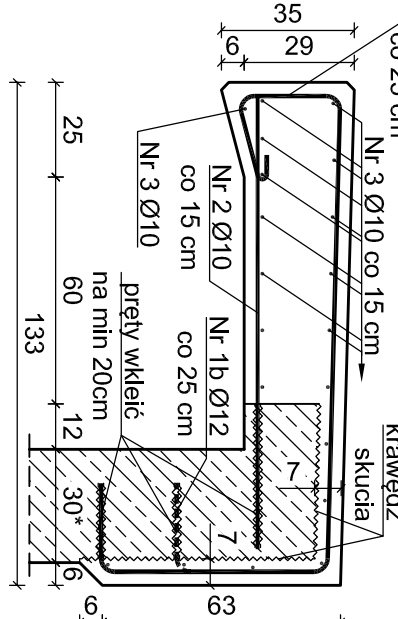
WIDOK Z GÓRY

SKALA 1:20



PRZEKRÓJ A-A

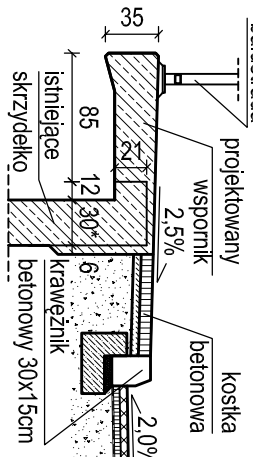
SKALA 1:20



PRZEKRÓJ A-A.

GEOMETRIA WSPORNIKA

SKALA 1:50

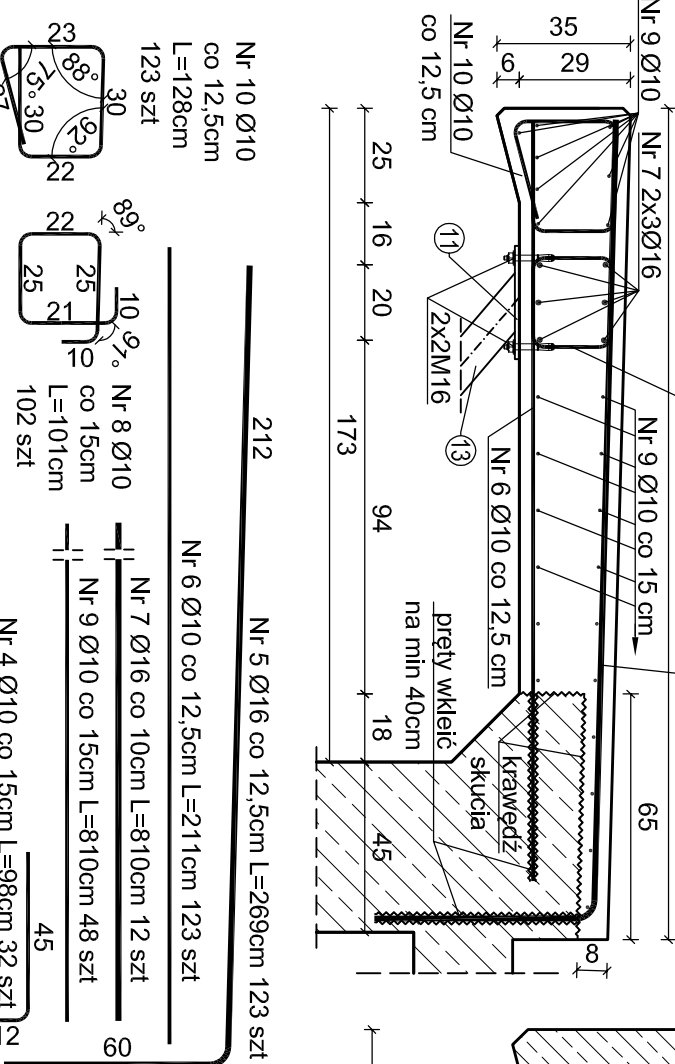


WSPORNIK POD CHODNIK  
NA DŁUGOŚCI MOSTU

SKALA 1:20, 1:50

PRZEKRÓJ B-B

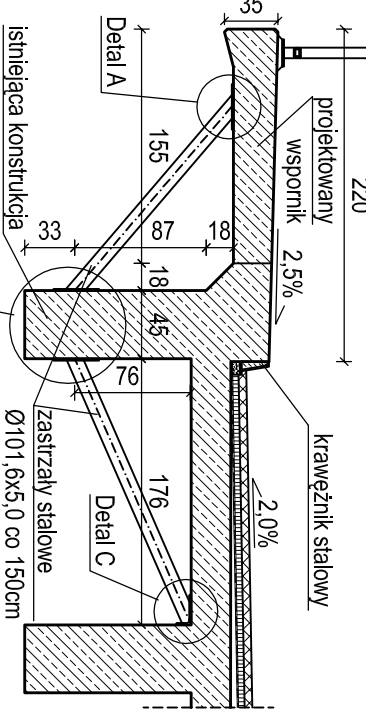
SKALA 1:20



PRZEKRÓJ B-B.

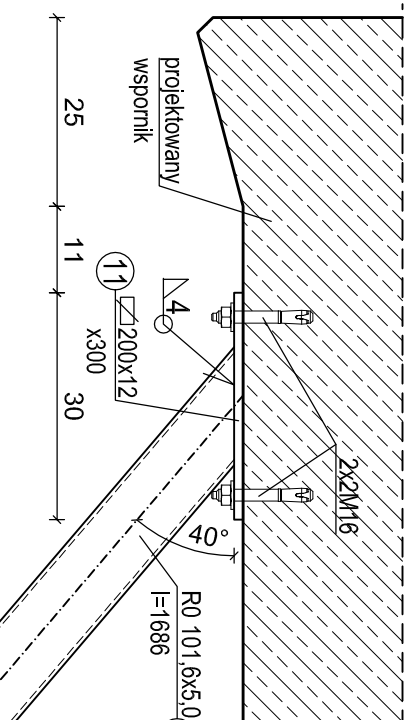
GEOMETRIA WSPORNIKA

SKALA 1:50



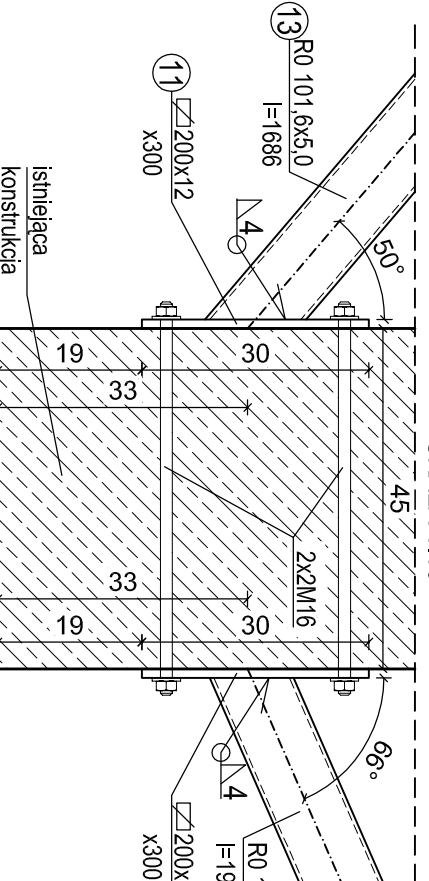
DETAL A

SKALA 1:10



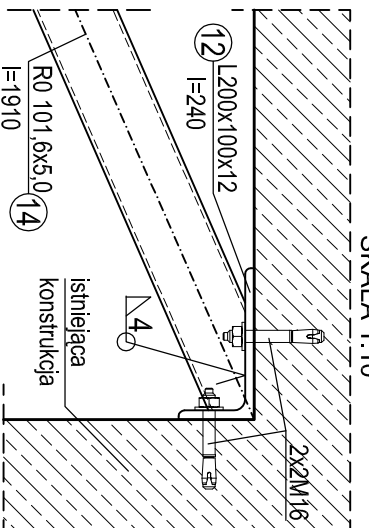
DETAL B

SKALA 1:10



DETAL C

SKALA 1:10



WYKAZ STALI PROFILOWEJ ZASTRZAŁÓW

Nr	Przedmiot	Długość	Ilość	Długość całkow.	Masa całkow.
11	BL 200x12	0,300	3	0,900	18,84
12	L200x100x12	0,240	1	0,240	27,30
13	RO101,6x5,0	1,686	1	1,686	11,90
14	RO101,6x5,0	1,910	1	1,910	11,90
RAZEM/kg/					66,30
DODATEK NA SPOINY/kg/					1,19
ŁĄCZNIE/kg/					67,49
ŁĄCZNIE DLA 10szt. ZASTRZAŁÓW/kg/					675

Uwaga:

- 1) Poszczególne odcinki gęcia pręta mierzone po obrysie zewnętrznym pręta.
- 2) Całkowita długość pręta mierzona w osi pręta.
- 3) Pręty nr 1, 2, 5, 6 łączyć z prętami istniejącymi jednostronną spoiną pachwinową zgodnie z PN-S-10042:1991
- 4) Wymiary podane z \* zależne od grubości skrzydła. Jeżeli stwierdzi się, że skrzydło jest grubsz, należy odpowiednio zwiększyć wymiary podane z \*.
- 5) Przed wykonaniem wsporników sprawdzić rozmieszczenie zbrojenia w konstrukcji mostu i przyrzeczka
- 6) Rysunek czytać razem z rysunkiem zbrojenia warstwy wyrównawczej nr. 5
- 7) Wspornik dla drugiego przyrzeczka wykonać analogicznie do przedstawionego na rysunku

ZAMAWIAJĄCY: Powiat Włocławski - Powiatowy Zarząd Dróg we Włocławku

Z/S w Jaramiówach  
87-850 Chocień

WYKONAWCA:

Pracownia Inżynierska SOCHA sp. z o.o.  
ul. Chodkiewicza 15  
85-065 Bydgoszcz



Nr zlecenia:

TZ.512.46.2015

Data: grudzień 2015

Obiekt:

OBIEKT MOSTOWY PRZEZ RZĘKĘ ZGŁOWIĄCZKA

Skala:

1:20, 1:50

Temat:

Wspornik pod chodnik

Faza:

Branża:

Projektant:

Opracował:

Sprawdzający:

PW

M

Sprawy:

6